

## **ANEXO ESPACIOS GRAN CANARIA ESPACIO DIGITAL**

### **Distribución de espacios**

Gran Canaria Espacio Digital dispone de una superficie total de 3.448,21 m<sup>2</sup>, distribuidos de la siguiente manera.

Sótano	254,89
Planta Baja	2139,21
Primera planta	542,18
Segunda Planta	511,93
TOTAL	3448,21 m <sup>2</sup>

El Centro tiene una zona de uso público general que es la planta baja y la 1ª planta, y otra zona de carácter interno correspondiente al sótano y la segunda planta, algunas zonas son también de acceso público restringido. A ellas se suma la zona de administración situada en la 2ª planta del edificio.

#### a) Zonas de uso público general

#### **PLANTA BAJA**

- **Patio y cafetería.** Equipado con pantalla de proyección y sistema de audio, con posibilidades para presentaciones y espectáculos de pequeño formato. Aforo de 130 localidades.
- **Salón de actos y de proyecciones.** Equipado con proyección de vídeo, sistema de audio y acceso a Internet, se puede proyectar simultáneamente en el patio, además de realizar seminarios, presentaciones, etc. Aforo de 72 localidades.
- **Salas de exposiciones.** 2 salas de 168 y 53m<sup>2</sup>. La mayor de ellas con acristalamiento y paneles móviles. Acondicionada para instalaciones.

#### **PRIMERA PLANTA**

- **Mediateca.** Espacio para la información, la consulta, el archivo, con zona internet y multimedia, consulta en vídeo y fonoteca, con los recursos en red. Orienta sus contenidos en dos direcciones fundamentales: materiales relacionados con cine, vídeo, fotografía y arte digital en general. Tiene un programa propio de actividades para su dinamización. Partes esencial de la Mediateca es el archivo, situado en el



sótano, que conserva en condiciones adecuadas y centraliza el material audiovisual de la Consejería de Cultura y Patrimonio Histórico del Cabildo de Gran Canaria.

#### b) Zonas de uso interno o público restringido

##### **SOTANO**

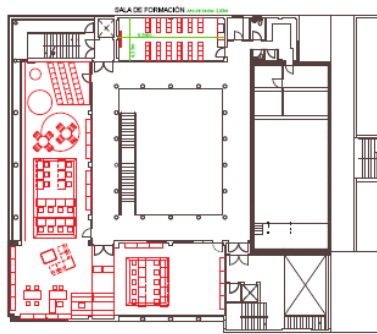
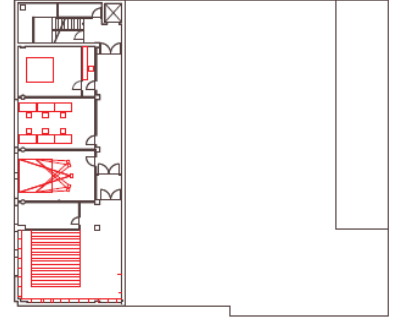
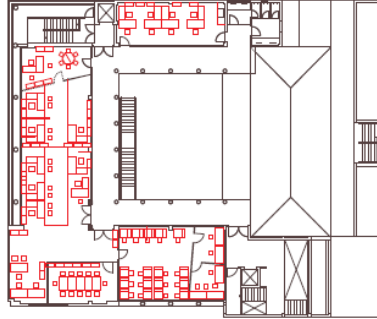
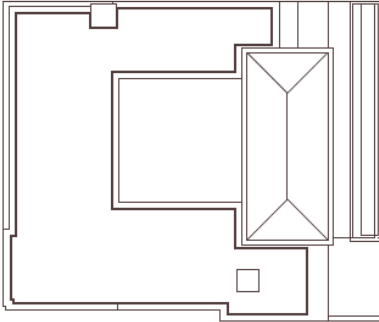
- **Salas de edición.** Dos salas, con equipamiento multiformato (mesas de edición, micros, etc.) apropiado para cualquier tipo de repicado o edición de vídeo. El espacio se utiliza prioritariamente para producción propia.
- **Estudio de sonido.** Sala de grabación de audio con condiciones acústicas equipamiento adecuado para off, doblajes, maquetas, etc. Se complementa con la posproducción de audio del taller multimedia. Es un espacio polivalente para música, multimedia y vídeo. Una oferta para los creadores a la cual se accede mediante la presentación de proyectos.
- **Archivos y almacén de equipos de producción.**

##### **SEGUNDA PLANTA**

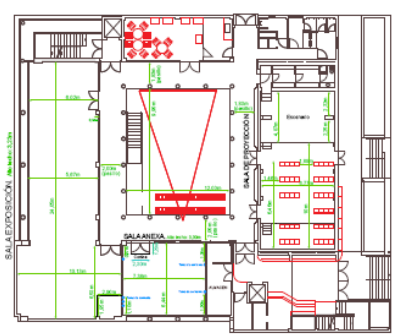
- **Taller de proyectos**
- **Oficinas de gestión y administración.**



Cabildo de  
Gran Canaria



PLANTA PRIMERA



PLANTA BAJA